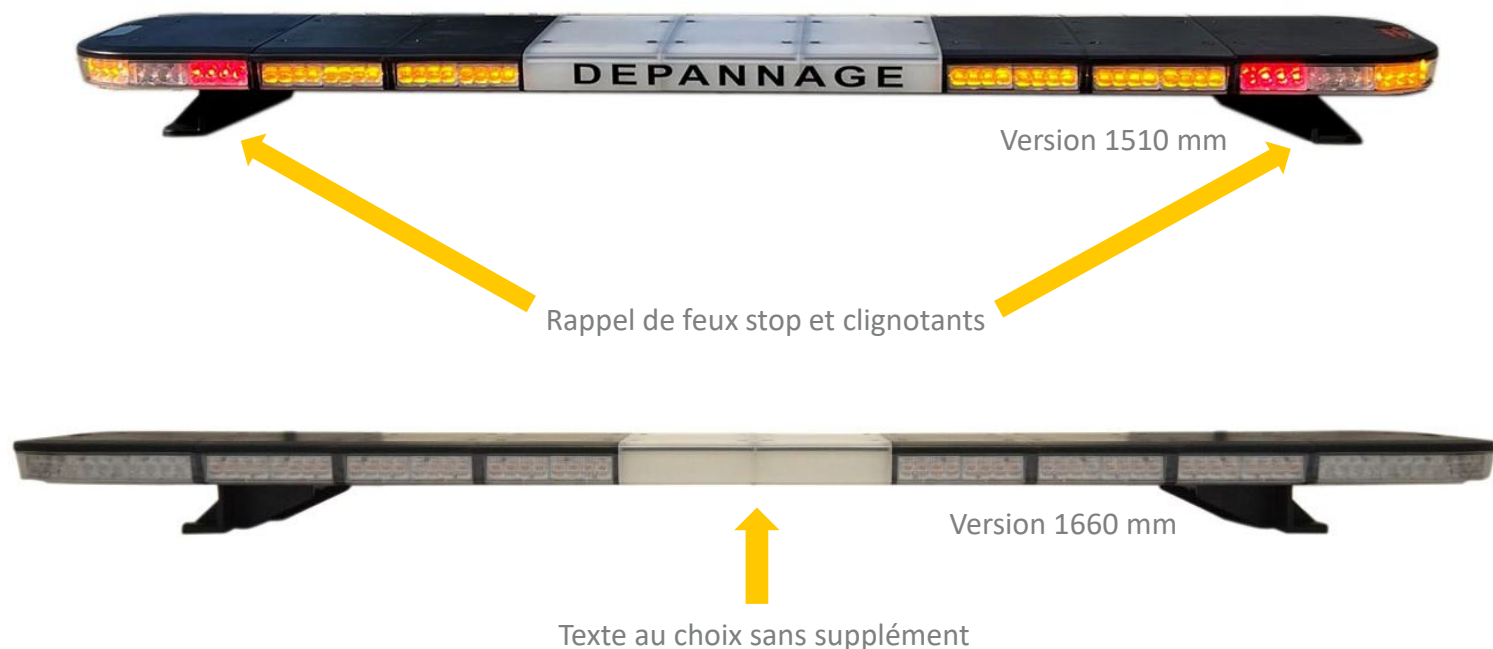


25161XCD – RAMPE LUMINEUSE DÉPANNAGE CLASSE 2 AVEC RAPPEL DE FEUX



LES PLUS :

- Homologué Classe 2
- Rappel de feux intégrés
- Facile à installer

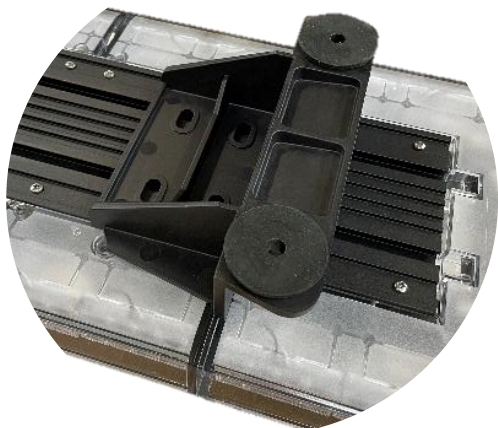


Leds dernière génération

Caractéristiques techniques

| | |
|--------------------------------|--|
| DIMENSIONS & POIDS | <ul style="list-style-type: none"> • Longueur : 1510, 1660, 1820 ou 1970 mm • Poids : 9, 13, 16 ou 19 kg (selon longueur) • Largeur : 280 mm • Hauteur : 50 mm (96 mm avec les pattes) • Centre illuminé : 450 ou 300 mm (selon longueur) |
| MATÉRIAUX | <ul style="list-style-type: none"> • Modules en polycarbonate transparent • Cabochon noir en face supérieure (démontable) |
| ALIMENTATION | <ul style="list-style-type: none"> • 12/24V |
| LUMINOSITÉ | <ul style="list-style-type: none"> • Nombre de modules leds : 8, 10 ou 12 selon longueur de la rampe • Leds dernière génération Classe 2 • Rappel de feux stop/veilleuse/clignotant |
| CONTRÔLE & FIXATION | <ul style="list-style-type: none"> • Par 2 pattes réglables et 4 patins en caoutchouc • Contre-plaques de renfort fournies |
| HOMOLOGATION | <ul style="list-style-type: none"> • Homologué R10 et R65 |

25161XCD – RAMPE LUMINEUSE DÉPANNAGE CLASSE 2 AVEC RAPPEL DE FEUX



Fixation avec pattes réglables (4 silent-blocs inclus)

Vis pour démonter chaque module par le cabochon
→ Accès direct aux leds pour un SAV plus facile



CABLAGE

Fil **rouge** : +

Fil **noir** : -

Fil **brun** sur le + : modules oranges

Fil **orange** sur le + par impulsion : changement mode

Fil **gris** sur le + : Veilleuses

Fil **violet** sur le + : STOP

Fil **vert** sur le + : Centre illumine

Fil **blanc** ou **bleu** sur le + : Clignotant droit

Fil **jaune** sur le + : Clignotant gauche